

# 施工計画図(案) S=1:250 【1期施工】

※当施工計画は、案であり協議の上、変更可能である。

## 【施工順序】

- ①歩道、植樹帯、路側排水管
- ②車道舗装(本舗装)

※現在ほ交通形態のまま、可能な範囲で施工。

| 点     | 名称         | X座標       | Y座標 | 2階層 |
|-------|------------|-----------|-----|-----|
| NO.0  | 118120.899 | 43498.223 |     |     |
| NO.1  | 118120.724 | 43498.289 |     |     |
| NO.2  | 118117.243 | 43498.371 |     |     |
| NO.3  | 118115.370 | 43498.400 |     |     |
| NO.4  | 118113.784 | 43498.355 |     |     |
| NO.5  | 118112.623 | 43498.400 |     |     |
| NO.6  | 118110.248 | 43498.400 |     |     |
| NO.7  | 118108.433 | 43498.364 |     |     |
| NO.8  | 118106.806 | 43498.404 |     |     |
| NO.9  | 118105.624 | 43498.355 |     |     |
| NO.10 | 118103.147 | 43498.355 |     |     |

| 点    | 名称         | X座標       | Y座標 | 2階層 |
|------|------------|-----------|-----|-----|
| NO.0 | 118107.372 | 43498.414 |     |     |
| NO.1 | 118107.274 | 43498.355 |     |     |
| NO.2 | 118107.524 | 43498.497 |     |     |
| NO.3 | 118105.170 | 43498.238 |     |     |
| NO.4 | 118105.251 | 43498.322 |     |     |
| NO.5 | 118103.477 | 43498.388 |     |     |
| NO.6 | 118104.701 | 43498.408 |     |     |
| NO.7 | 118103.344 | 43498.177 |     |     |

自転車、歩行者の通行に対して、当該区間の東側にある近隣の道路横断施設箇所に案内看板を設置し、北側歩道を通行するよう告知する。



自転車、歩行者の通行に対して、当該区間の西側にある近隣の道路横断施設箇所に案内看板を設置し、北側歩道を通行するよう告知する。



| 点    | 名称         | X座標       | Y座標    | 2階層 |
|------|------------|-----------|--------|-----|
| NO.0 | 118119.109 | 43504.832 | 41.933 |     |
| NO.1 | 118117.482 | 43504.844 | 40.153 |     |
| NO.2 | 118114.311 | 43504.944 | 40.233 |     |

| 点    | 名称         | X座標       | Y座標    | 2階層 |
|------|------------|-----------|--------|-----|
| NO.0 | 118119.112 | 43504.844 | 40.433 |     |
| NO.1 | 118119.319 | 43504.937 | 40.654 |     |
| NO.2 | 118124.014 | 43505.021 | 40.844 |     |
| NO.3 | 118126.319 | 43504.904 | 41.454 |     |
| NO.4 | 118095.049 | 43521.919 | 39.257 |     |

| 点    | 名称         | X座標       | Y座標    | 2階層 |
|------|------------|-----------|--------|-----|
| NO.0 | 118117.411 | 43504.844 | 40.433 |     |
| NO.1 | 118119.319 | 43504.937 | 40.654 |     |
| NO.2 | 118124.014 | 43505.021 | 40.844 |     |
| NO.3 | 118126.319 | 43504.904 | 41.454 |     |
| NO.4 | 118103.477 | 43498.388 | 39.277 |     |

| 【1期施工】 参考図 |                             |
|------------|-----------------------------|
| 工事名        | R3富士 磯門池田線<br>阿波・阿波西線 照明灯工事 |
| 路線名等       | (主) 磯門池田線                   |
| 工事箇所       | 阿波市阿波町西林                    |
| 図面名        | 施工計画図(案)                    |
| 縮尺         | S=1/250 図番 番号 1 / 3         |
| 会社名        |                             |
| 事業者名       | 東部県土整備局(吉野川)                |

# 施工計画図(案) S=1:250

## 【2期施工】 夜間施工

※当施工計画は、案であり協議の上、変更可能である。



- 【施工順序】  
 ①路側排水管施工（昼間施工）  
 ②車道舗装（本舗装）

|        | 日進量 (m <sup>3</sup> /日) | 作業日数 |
|--------|-------------------------|------|
| 表層     | 1353                    | 0.4  |
| 基層以深全て | 84                      | 5.6  |
| 全層     | 80                      | 6.0  |

1. 基層まで片側車線ずつ7日で施工  
 2. 表層を片側車線ずつ1日で施工

左側中心線位置一覧表

| 点名    | X座標        | Y座標       |
|-------|------------|-----------|
| NO.0  | 118120.899 | 43488.223 |
| NO.1  | 118120.224 | 43479.289 |
| NO.2  | 118117.243 | 43468.371 |
| NO.3  | 118115.573 | 43458.460 |
| NO.4  | 118113.784 | 43447.552 |
| NO.5  | 118112.023 | 43436.660 |
| NO.6  | 118110.248 | 43425.782 |
| NO.7  | 118108.473 | 43414.924 |
| NO.8  | 118106.698 | 43404.084 |
| NO.9  | 118104.923 | 43393.262 |
| NO.10 | 118103.147 | 43382.452 |

右側中心線位置一覧表

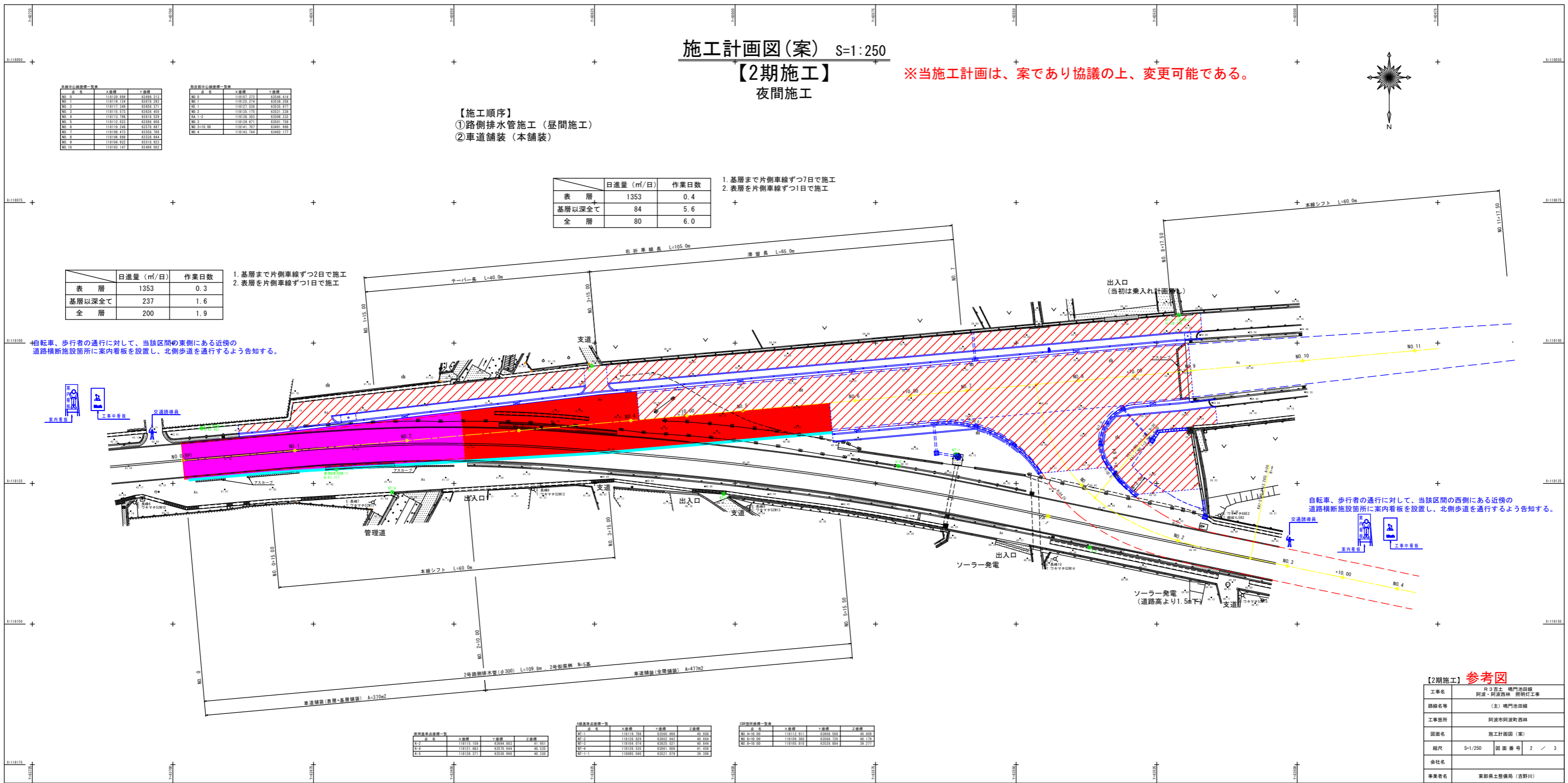
| 点名    | X座標        | Y座標       |
|-------|------------|-----------|
| NO.0  | 118127.272 | 43548.414 |
| NO.1  | 118126.274 | 43539.289 |
| NO.2  | 118123.524 | 43528.371 |
| NO.3  | 118121.175 | 43517.460 |
| NO.4  | 118118.251 | 43506.552 |
| NO.5  | 118115.877 | 43495.660 |
| NO.6  | 118113.121 | 43484.782 |
| NO.7  | 118110.344 | 43473.924 |
| NO.8  | 118107.548 | 43463.084 |
| NO.9  | 118104.721 | 43452.262 |
| NO.10 | 118101.864 | 43441.452 |

|        | 日進量 (m <sup>3</sup> /日) | 作業日数 |
|--------|-------------------------|------|
| 表層     | 1353                    | 0.3  |
| 基層以深全て | 237                     | 1.6  |
| 全層     | 200                     | 1.9  |

1. 基層まで片側車線ずつ2日で施工  
 2. 表層を片側車線ずつ1日で施工

自転車、歩行者の通行に対して、当該区間の東側にある近傍の道路横断施設箇所に案内看板を設置し、北側歩道を通行するよう告知する。

自転車、歩行者の通行に対して、当該区間の西側にある近傍の道路横断施設箇所に案内看板を設置し、北側歩道を通行するよう告知する。



左側中心線位置一覧表

| 点名   | X座標        | Y座標       | Z座標    |
|------|------------|-----------|--------|
| NO.0 | 118119.124 | 43394.922 | 41.922 |
| NO.1 | 118117.482 | 43382.944 | 40.944 |
| NO.2 | 118115.839 | 43370.966 | 40.966 |

右側中心線位置一覧表

| 点名   | X座標        | Y座標       | Z座標    |
|------|------------|-----------|--------|
| NO.0 | 118119.124 | 43394.922 | 41.922 |
| NO.1 | 118117.482 | 43382.944 | 40.944 |
| NO.2 | 118115.839 | 43370.966 | 40.966 |

2期中心線位置一覧表

| 点名    | X座標        | Y座標       | Z座標    |
|-------|------------|-----------|--------|
| NO.0  | 118127.272 | 43548.414 | 41.414 |
| NO.1  | 118126.274 | 43539.289 | 40.289 |
| NO.2  | 118123.524 | 43528.371 | 40.371 |
| NO.3  | 118121.175 | 43517.460 | 40.460 |
| NO.4  | 118118.251 | 43506.552 | 40.552 |
| NO.5  | 118115.877 | 43495.660 | 40.660 |
| NO.6  | 118113.121 | 43484.782 | 40.782 |
| NO.7  | 118110.344 | 43473.924 | 40.924 |
| NO.8  | 118107.548 | 43463.084 | 41.084 |
| NO.9  | 118104.721 | 43452.262 | 41.262 |
| NO.10 | 118101.864 | 43441.452 | 41.452 |

【2期施工】 参考図

|      |                          |    |       |
|------|--------------------------|----|-------|
| 工事名  | R3富士 境門池田線 阿波・阿波西林 照明灯工事 |    |       |
| 路線名等 | (主) 境門池田線                |    |       |
| 工事箇所 | 阿波市阿波町西林                 |    |       |
| 図面名  | 施工計画図(案)                 |    |       |
| 縮尺   | S=1/250                  | 図番 | 2 / 3 |
| 会社名  |                          |    |       |
| 事業者名 | 東都県土整備局(吉野川)             |    |       |

# 施工計画図(案) S=1:250 【3期施工】

※当施工計画は、案であり協議の上、変更可能である。

- 【施工順序】
- ①歩道、植樹帯、ガッター、擁壁
  - ②歩道舗装、旧鳴池線取合部舗装
  - ③区画線工

※迂回路として西側美馬市道に交通流を変えて施工。

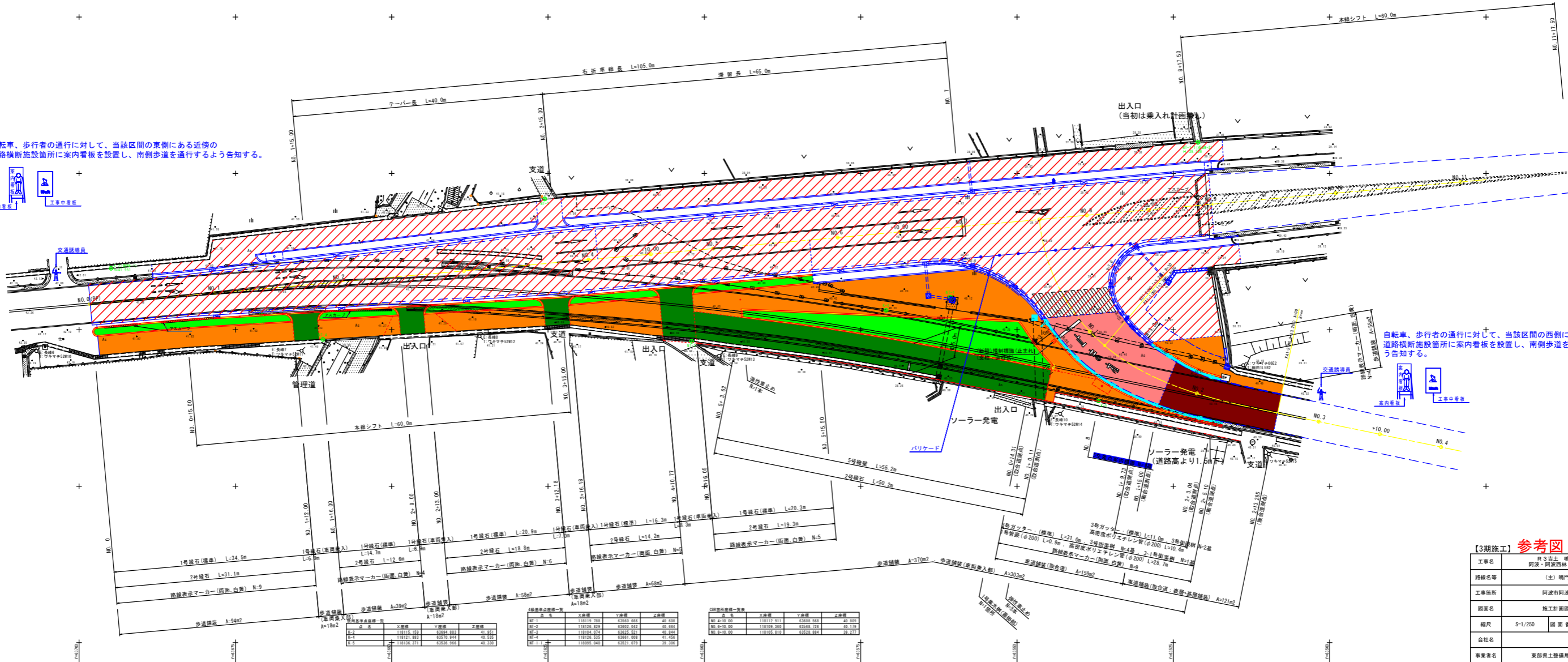


| 区画番号  | X座標        | Y座標       |
|-------|------------|-----------|
| NO.0  | 118120.000 | 43480.000 |
| NO.1  | 118120.000 | 43480.000 |
| NO.2  | 118120.000 | 43480.000 |
| NO.3  | 118120.000 | 43480.000 |
| NO.4  | 118120.000 | 43480.000 |
| NO.5  | 118120.000 | 43480.000 |
| NO.6  | 118120.000 | 43480.000 |
| NO.7  | 118120.000 | 43480.000 |
| NO.8  | 118120.000 | 43480.000 |
| NO.9  | 118120.000 | 43480.000 |
| NO.10 | 118120.000 | 43480.000 |

| 区画番号  | X座標        | Y座標       |
|-------|------------|-----------|
| NO.0  | 118120.000 | 43480.000 |
| NO.1  | 118120.000 | 43480.000 |
| NO.2  | 118120.000 | 43480.000 |
| NO.3  | 118120.000 | 43480.000 |
| NO.4  | 118120.000 | 43480.000 |
| NO.5  | 118120.000 | 43480.000 |
| NO.6  | 118120.000 | 43480.000 |
| NO.7  | 118120.000 | 43480.000 |
| NO.8  | 118120.000 | 43480.000 |
| NO.9  | 118120.000 | 43480.000 |
| NO.10 | 118120.000 | 43480.000 |

自転車、歩行者の通行に対して、当該区間の東側にある近傍の道路横断施設箇所に案内看板を設置し、南側歩道を通行するよう告知する。

自転車、歩行者の通行に対して、当該区間の西側にある近傍の道路横断施設箇所に案内看板を設置し、南側歩道を通行するよう告知する。



| 工事名  | 阿波市阿波町阿波西    |
|------|--------------|
| 路線名  | 阿波市阿波町阿波西    |
| 工事箇所 | 阿波市阿波町阿波西    |
| 図面名  | 施工計画図(案)     |
| 縮尺   | S=1/250      |
| 図番   | 3 / 3        |
| 会社名  |              |
| 事業者名 | 東部県土整備局(吉野川) |